

BEISPIELEXPÓSÉ

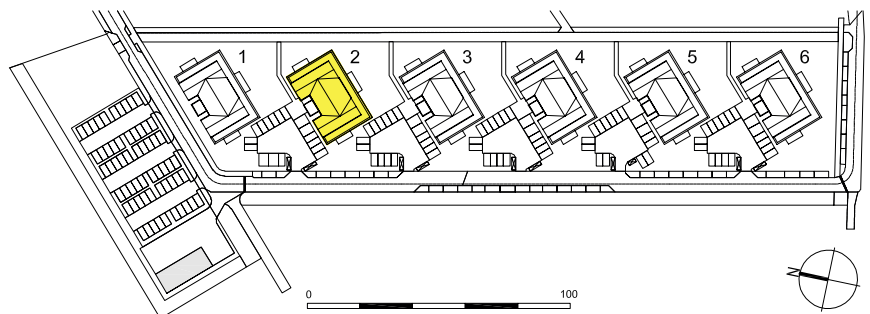
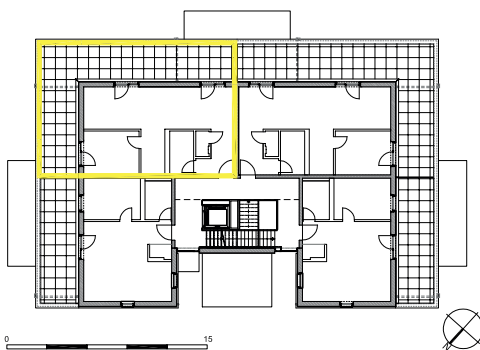
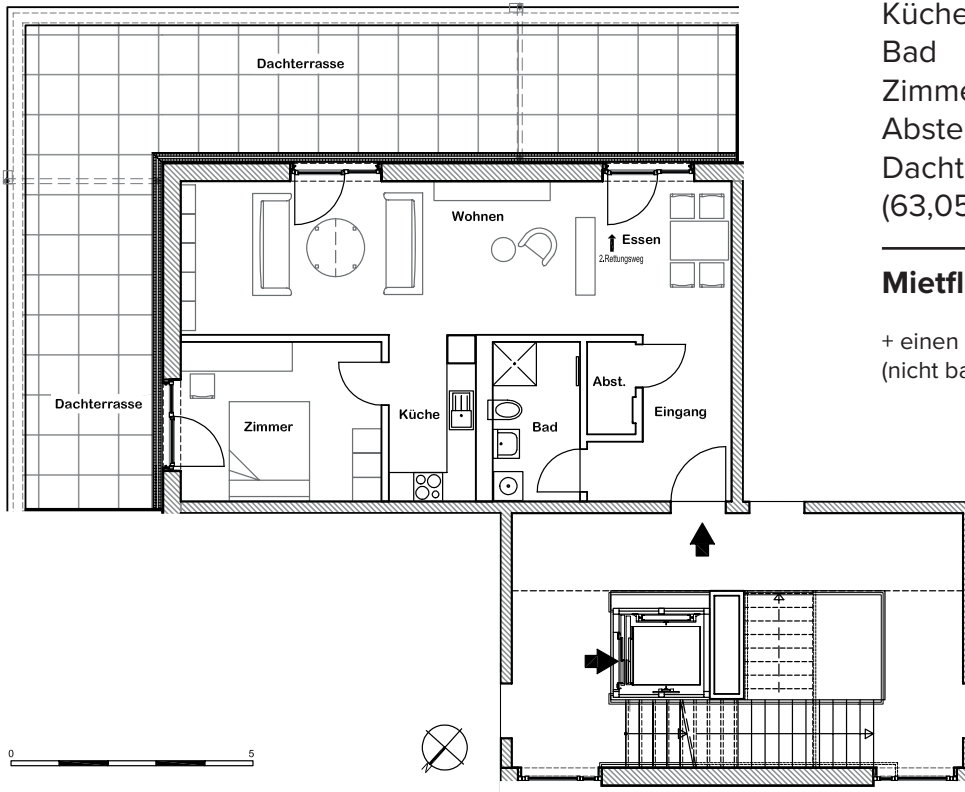
Wohnung Nr. 030 SG-Hinten-Links (barrierefrei)

2 Zimmer Wohnung mit 102,99 m²

Eingangsbereich	7,73 m ²
Wohnen/Essen	36,07 m ²
Küche	6,19 m ²
Bad	5,92 m ²
Zimmer	13,64 m ²
Abstellraum	1,91 m ²
Dachterrasse	31,53 m ²
(63,05 m² x 50%)	

Mietfläche ca. 102,99 m²

+ einen weiteren Abstellraum im Dachgeschoss
(nicht barrierefrei)



Die Anordnung der Geräte ist beispielhaft und kann vom realisierten Zustand abweichen. Evtl. eingezeichnete Möblierungen, wie eine Einbauküche dienen nur als Beispiel und sind nicht Bestandteil der Wohnung. Maße für Einrichtungen sind vor Ort zu entnehmen.

Harald Thies Grunderwerb und freies Wohnungsbaunternehmen
Altonaer Straße 92, 13581 Berlin

Tel.: +49 30 331 10 17
Mail: vermietung@harald-thies.de
Website: www.harald-thies.de

Projekt	Reuterwiesen
Anschrift	An der Pferdekoppel 10 in 30926 Seelze-Dedensen
Objektart	6 Mehrfamilienhäuser mit je 16 Mietparteien (Wohnen über 3 Etagen + weitere Abstellräume im Dachgeschoss)
Baujahr	2021/2022
Energiebedarf	46,7 kWh/(m2a)
Effizienzklasse	A nach EnEV 2014 und Anforderungsniveau ab 01.01.2016
Isolierung	Poroton Mauerwerk mit hydrophobierten Mineralwollkern
Bezugsfertig vsl.	Fohlenweg 1 (Haus 1): 15. Mai 2021 An der Pferdekoppel 10 (Haus 2): ab Juli 2021 An der Pferdekoppel 8+6 (Haus 3+4): Frühjahr/Sommer 2022 An der Pferdekoppel 4+2 (Haus 5+6): Winter 2021/Frühjahr 2022
Kaution	3x Monatskaltmieten
Parkplätze	Parkplätze Ein Parkplatz je Wohnung muss angemietet werden (ca. 15€/Monat) Nach Verfügbarkeit können weitere Parkplätze angemietet werden
Ausstattung	<ul style="list-style-type: none">• Alle Wohnungen sind barrierefrei (teilweise rollstuhlgerecht)• Aufzug• Fußbodenheizung• Bodentiefe Fenster• Hochwertiger Vinylfußboden• Funkgesteuerte Rollläden an allen Fenstern und Terrassentüren• Handtuchrockner im Bad• Großzügige Terrasse bzw. Balkon• Moderne Videogegensprechanlage (übers Smartphone o. Festnetz)• Extra Abstellraum im Dachgeschoss (nicht barrierefrei!)• Extra Fahrradraum am Eingang• Neue Spielanlage für Kinder im Wohngebiet• Ansprechpartner direkt vor Ort (Außensitz der Hausverwaltung)• Keine Einbauküche

Bitte fügen Sie der Bewerbung folgende Unterlagen bei:

- Vollständig ausgefüllter Fragebogen zur Wohnungsbewerbung
- Personalausweis in Kopie
- Einkommensnachweis der letzten 3 Monate
- Mietschuldenfreiheitsbescheinigung
- SCHUFA-Kurzauskunft (wird nicht vom Vermieter eingeholt)